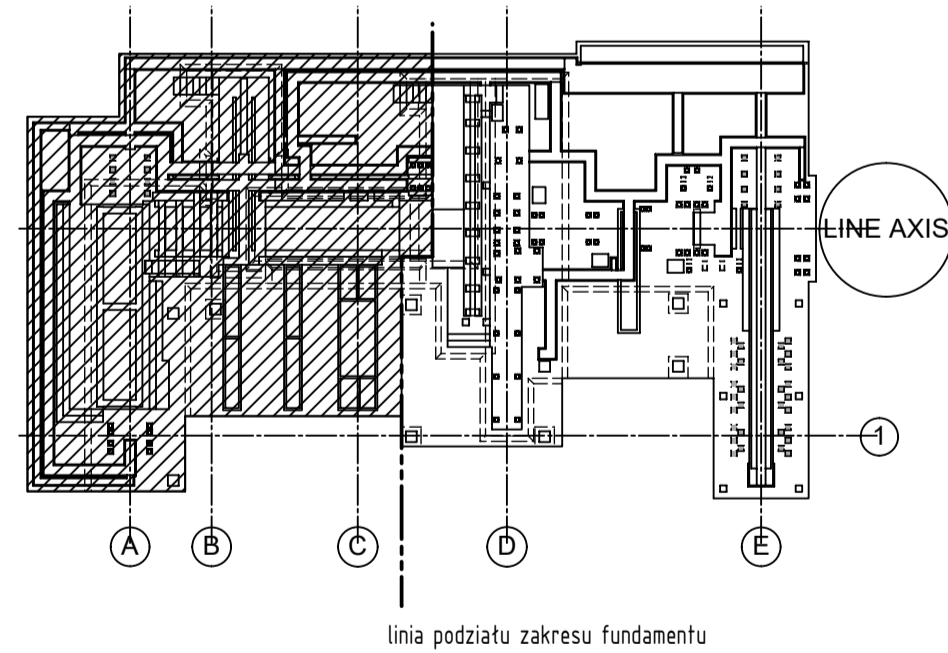


- UWAGI OGÓLNE:
1. Niniejszy rysunek rozpatrywać łącznie z całą dokumentacją;
 2. Integralną częścią dokumentacji jest opis techniczny oraz pozostałe dokumenty projektowe;
 3. Wszystkie zaprojektowane elementy wykonać zgodnie ze sztuką budowlaną;
 4. Wszystkie wymiary podano w [mm], poziomy w [m];
 5. Pod fundamentami wykonać warstwę betonu podkładowego gr.10cm
 6. Przed betonowaniem osadzić elementy stalowe wg PW.K.F.500, 501

UWAGI DLA MATERIAŁÓW:

Beton: C30/37
Beton podkładowy: C12/15
Otulina: dół 50mm, góra i boki 30mm
Stal zbrojeniowa: AIIIIN, BS1500

Schemat zakresu



Wszystkie treści, rysunki, zdjęcia oraz wszystkie inne informacje opublikowane na niniejszych stronach podlegają prawom autorskim firmy BAUREN. Wszelkie kopiowanie, dystrybucja, elektroniczne przetwarzanie oraz przekazywanie zawartości bez zezwolenia firmy jest zabronione.			
Zakaz: Przebudowa budynku hali na potrzeby montażu maszyn do cięcia blachy 08-110 Siedlce, ul. Terespolska 12			
Inwestor: MOSTOSTAL SIEDLCE Sp. z o.o. 08-110 Siedlce, ul. Terespolska 12			
Projektował	mgr inż. Tomasz Bieganski	dr inż.	mgr inż. Tomasz Bieganski
Opiniował	mgr inż. Krzysztof Kapiśkowski	dr inż.	mgr inż. Krzysztof Kapiśkowski
Sprawdził	mgr inż. Sylwia Dobrzyńska	dr inż.	mgr inż. Sylwia Dobrzyńska
Projekt		nr projektu	447_16_2025.SK
Tytuł projektu		data	09.02.25
KONSTRUKCJA		skala	1:50
Rysunek szalunkowy. Rzut fundamentu.		PW.K.F.S.300.0	
BAUREN		www.bauren.pl	